



四川铁道职业学院
Sichuan Railway College

招生代码：5183

- ★ 公办全日制普通高等学校
- ★ 全国职业教育先进单位
- ★ 全国职业院校交通运输大类示范专业点
- ★ 教育部第一批教育信息试点优秀单位
- ★ 西南铁道职业教育集团理事长单位
- ★ 四川省文明单位
- ★ 四川省教育工作先进集体
- ★ 四川省首批省级现代学徒制试点单位

2023
高职单招
招生简章



+

SICHUAN
RAILWAY COLLEGE
厚德力行 博道通术

学校简介

办学
70
余年

占地
585
亩

全日制在校生
7400
余人

四川铁道职业学院是四川省教育厅直属的全日制公办普通高等学校，由原内江铁路机械学校和四川管理职业学院整合而来。学校位于成都市郫都区，设安德、内江两个校区，占地585亩，建筑面积16.82万平方米。学校面向四川、重庆、云南、贵州、甘肃等五省（市）招生，全日制在校生7400余人。学校环境宜人，文化氛围浓郁，办学70余年来，为铁路运输和城市轨道交通行业、地方经济发展培养了大批高素质技术技能人才，毕业生就业率和专业对口率长期处于省内高职院校前列。

专业设置

学校专业设置立足轨道交通产业、先进制造业、现代服务业和区域经济社会发展，以工为主，交通运输、装备制造、土木建筑、电子信息、旅游和财经商贸等多科型协调发展，现有主干专业覆盖铁路和城市轨道交通所有核心技术岗位，开设有铁道机车运用与维护、铁道机车车辆制造与维护、动车组检修技术、铁道车辆技术、城市轨道交通车辆应用技术、城市轨道交通机电技术、城市轨道交通车辆制造与维护、铁道供电技术、城市轨道交通供配电技术、电气自动化技术、铁道工程技术、高速铁路综合维修技术、铁道信号自动控制、铁道通信与信息化技术、智能产品开发与应用、轨道交通运营管理、大数据与会计、保险实务、旅游管理、市场营销、社区管理与服务、供应链运营等高职专科专业。





人才队伍

学校拥有一支学历层次较高、专业结构良好、实践动手能力强、爱岗敬业的师资队伍。现有专任教师229人，其中副高级及以上专业技术职务109人，双师型教师102人，全国职业教育轨道交通行业名师2人，中国职业院校教学名师1人，全国铁路及轨道交通行业教学指导委员会委员10人，并建立了一支拥有丰富实践经验的行业（企业）兼职教师队伍。

十
SICHUAN
RAILWAY COLLEGE

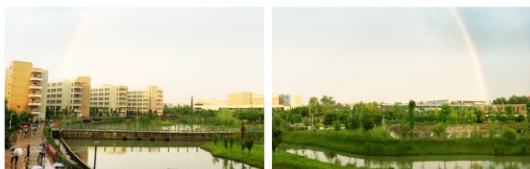
校企合作

学校建有大型铁路综合实训演练场、城轨综合实训中心等校内实训基地44个，与中国铁路成都局集团有限公司相关站段、成都地铁运营有限公司、中铁八局集团有限公司、四川长虹电器股份有限公司等企业合作共建了42个校外实训基地，为学生职业技能的培养提供了优良的保障。学校与中国铁路成都局集团有限公司、成都地铁运营有限公司、四川蜀道铁路运营管理集团有限公司、中铁八局集团有限公司、深圳地铁、广州地铁、重庆地铁、贵阳地铁、无锡地铁、川开电气有限公司、四川长虹电器股份有限公司、金蝶软件（中国）有限公司、成都正鑫易财税咨询有限公司、阳光人寿保险股份有限公司、成都城市名人酒店等企业保持密切合作，校企合作基础深厚。

学校坚持“办专、办精、办出特色”发展战略，致力于服务新时代西部大开发、成渝地区双城经济圈建设、川藏铁路建设等国家战略，在四川交通强省、制造强省战略中贡献力量。

+

SICHUAN
RAILWAY COLLEGE
厚德力行 博道通术



招生专业

2023年高职单招招生专业与计划

类别	专业名称	小计	普通高中毕业生		中职类毕业生		备注
			计划数	科类	计划数	专业类别	
理工类	铁道机车运用与维护	192	96	理科	96	汽车类 加工制造类	不招色盲、色弱考生
	动车组检修技术	96	48		48		不招色盲、色弱考生
	城市轨道交通车辆应用技术	128	64		64		不招色盲、色弱考生
	城市轨道交通车辆制造与维护	30	15		15		不招色盲、色弱考生
	城市轨道交通机电技术	30	15		15		不招色盲、色弱考生
	铁道供电技术	96	48		48		不招色盲、色弱考生
	城市轨道交通供配电技术	30	15		15		不招色盲、色弱考生
	铁道工程技术	96	48		48		不招色盲、色弱考生
	高速铁路综合维修技术	60	30		30		不招色盲、色弱考生
	铁道信号自动控制	128	64		64		不招色盲、色弱考生
	铁道通信与信息化技术	60	30		30		不招色盲、色弱考生
智能产品开发与应用	60	30	30				
文管类	铁道交通运营管理	30	15	文科	15	旅游类 财经商贸类 公共管理与服务类	不招色盲、色弱考生
	大数据与会计	90	45		45		
	保险实务	32	16		16		
	旅游管理	60	30		30		
	市场营销	32	16		16		
合计		1250	625		625		

备注： 1.招生专业与招生计划以四川省教育厅、省教育考试院公布为准；
2.学费和住宿费标准严格按照四川省发展改革委、财政厅、教育厅有关政策执行。

十

SICHUAN
RAILWAY COLLEGE
厚德力行 博道通天下

招生简章

一、报名

(一) 报考条件

1. 考生必须参加四川省2023年普通高考报名并取得14位考生号。

2. 普通高中理科毕业生、加工制造类和汽车类中职毕业生只能报考铁道机车运用与维护、动车组检修技术、城市轨道交通车辆应用技术、城市轨道交通车辆制造与维护、城市轨道交通机电技术、铁道供电技术、城市轨道交通供配电技术、铁道工程技术、高速铁路综合维修技术、铁道信号自动控制、铁道通信与信息化技术、智能产品开发与应用12个理工类专业；普通高中文科毕业生和旅游类、财经商贸类、公共管理与服务类中职毕业生只能报考轨道交通运营管理、大数据与会计、保险实务、旅游管理、市场营销5个文管类专业。

3. 根据教育部印发的《普通高等学校招生体检工作指导意见》的有关规定，铁道机车运用与维护、动车组检修技术、城市轨道交通车辆应用技术、城市轨道交通车辆制造与维护、城市轨道交通机电技术、铁道供电技术、城市轨道交通供配电技术、铁道工程技术、高速铁路综合维修技术、铁道信号自动控制、铁道通信与信息化技术、轨道交通运营管理12个轨道交通相关专业要求考生听力正常，无色盲色弱，任何一眼矫正到4.8镜片度数小于800度。根据近年来轨道交通相关专业毕业生的就业分析，企业对该类专业男、女生身高和女生录用比例均有一定要求，建议身高在158cm以下的女生和165cm以下的男生谨慎填报，以免影响个人就业。

(二) 报名办法

2023年高职单招报名实行网上统一填报的方

式，分网上报名和学校确认两个阶段。

1. 网上报名（填报学校志愿）

符合报名条件的考生，于2023年3月1日9:00至7日12:00，登录四川省教育考试院网站（<https://www.sceea.cn>）准确填写考生有关信息，并在志愿栏填报四川铁道职业学院（招生代码5183）。

2. 学校确认（填报专业志愿）

(1) 考生在四川省教育考试院网站填报我校后务必于2023年3月10日9:00至13日12:00，登录我校官网（<https://www.scrcc.org.cn>）高职单招报名系统填报专业志愿并缴纳考试费130元。每名考生可顺序填报3个专业并选择是否服从专业调配。未按规定填报专业志愿并缴费的考生，视为自愿放弃高职单招。

(2) 考生报名完成后打印《四川铁道职业学院2023年高职单招报名表》并签名。在2023年3月24日领取准考证时提交纸质报名表。

3. 资格审核

考生报名结束后，学校根据省教育考试院提供的考生基础信息对报名考生资格进行审核，并在学校官网上公布报名考生资格审核合格名单。资格审核合格的考生方可参加我校组织的高职单招考试。

二、考试

(一) 考试时间

1. 文化素质考试笔试时间为**2023年3月25日9:00-11:30**。

2. 职业技能综合测试时间为**2023年3月25日13:30-17:30**。

(二) 考试地点

四川铁道职业学院（四川省成都市郫都区安德街道彭温路399号）。

(三) 考试内容

1. 普高类考生：文化素质考试+职业技能综合测试。

2. 中职类考生：文化素质考试+职业技能综合测试。

文化素质考试试题由省统一命题，分普高类、中职类，语文、数学、英语三科同堂分卷，每科满分100分，总分300分。

职业技能综合测试试题由我校命题，分普高

类、中职加工制造类和汽车类，以及中职旅游类、财经商贸类和公共管理与服务类，采用笔试加面试方式进行测试，笔试成绩占70%，面试成绩占30%，即笔试成绩140分，面试成绩60分，总分200分。职业技能综合测试大纲于2023年2月25日前在我校官网公布。

所有考生应认真配合学校的疫情防控相关措施。

三、录取

（一）划线

我校结合招生计划、参考人数及考试成绩的总体情况分以下4个类别根据考生文化素质考试和职业技能综合测试原始总成绩划定最低录取控制分数线，分类录取比例不超过报考考生人数的90%。

- （1）普通高中理科毕业生。
- （2）普通高中文科毕业生。
- （3）加工制造类和汽车类中职毕业生。
- （4）旅游类、财经商贸类和公共管理与服务类中职毕业生。

（二）录取规则

1. 考生的文化素质考试和职业技能综合测试原始总成绩为录取唯一依据，不享受任何加分照顾政策。未参加文化素质考试或职业技能综合测试，以及文化素质考试或职业技能综合测试成绩为零的考生，学校不予录取。

2. 在总成绩上线的考生中，按位次优先，遵循志愿原则，根据考生总成绩分类专业从高分到低分录取；若总成绩相同，则依次比较职业技能综合测试、语文、数学、英语成绩。未被所报专业录取且服从专业调剂的线上考生根据考生总成绩从高分到低分录取到计划未录满额的同类别专业。

3. 录取过程中若出现生源类别和专业计划不平衡，按照实际参考考生情况在分类计划范围内平衡生源类别和专业计划。

（三）公示

1. 分类最低录取控制分数线和拟录取考生名单于2023年4月1日9:00至4月5日17:00在学校官网首页公示5天，接受社会监督。公示期满后，学校将拟录取考生名单上报省教育考试院核准备案，办理相关录取手续，并由学校发放录取通知书。

2. 拟录取考生在拟录取考生名单公示期间可以申请放弃录取。申请放弃录取的考生须在拟录取考生名单公示期内将考生本人及家长签字的放弃录取申请书和考生本人身份证复印件送达学校招生处。逾期不再接受放弃录取申请。

3. 在拟录取考生名单公示期间，如有考生申请放弃录取，则在同类未录取的最低录取控制分数线上考生中，按照录取规则从高分至低分依次递补录取。

考生被我校正式录取后，不再参加普通高考或对口招生考试。



四、其他事宜

1.考生参加高职单招考试的交通、食宿自理。
2.考生被我校正式录取后，与普通高考新生享受同等待遇。

3.高职单招学生的学费和住宿费标准严格按照省发展改革委、财政厅、教育厅有关政策执行。服务性收费和代收费按照学生自愿、不得营利的原则收取。

4.考生应对照教育部印发的《普通高等学校招生体检工作指导意见》中各专业对身体的相关要求认真比对，不符合要求的考生在领取准考证时应如实向学校反映。我校将在新生入学后对录取考生进行体检复查，不符合要求者，将取消其入学资格。

5.如考生对我校高职单招考试及录取工作有异议，可向我校纪检监察室反映（联系电话：028-68939939）。对成绩有疑问需查分的考生可凭准考证和二代身份证在规定时间内到我校纪检监察室登记查分，逾期不再办理。

6.若高职单招计划未能完成，则将未完成的计划转为四川省当年普通高校统一招生录取计划。

7.凡在高职单招考试中违规的人员，按《国家教育考试违规处理办法》（教育部令33号）等规定处理。考生的违规情况将报省教育厅和省教育考试院，记入考生高考诚信档案。

五、时间安排

1.2023年3月1日9:00至7日12:00，考生登录四川省教育考试院网站报名（填报学校志愿）。

2.2023年3月10日9:00至13日12:00，填报我校志愿的考生登录我校官网高职单招报名系统填报专业志愿，缴纳考试费130元。

3.2023年3月14日至20日，考生登录我校官网高职单招报名系统下载打印考生本人《四川铁道职业学院2023年高职单招报名表》。

4.2023年3月15日，在学校官网公布报名考生资格审核合格名单。

5.2023年3月24日9:30—16:30，考生到学校交验相关材料，签《诚信考试承诺书》，领取准考证。提交材料包括：



（1）考生本人签名确认的《四川铁道职业学院2023年高职单招报名表》。

（2）考生本人二代身份证原件及复印件。

6.2023年3月25日9:00—11:30，考生参加文化素质考试。

7.2023年3月25日13:30—17:30，考生按准考证上注明的时间进行职业技能综合测试。

8.2023年3月29日，考生可在学校官网上查询本人成绩。

9.2023年3月29日9:00—17:00，对成绩有疑问需查分的考生到学校纪检监察室登记查分（联系电话：028-68939939），逾期不再办理。

10.2023年4月1日9:00至5日17:00，在学校官网首页公示高职单招最低录取控制分数线和拟录取考生名单。

11.2023年4月5日12:00前，申请放弃录取的考生将考生本人及家长签字的放弃录取申请书和考生本人身份证复印件送达学校招生处，逾期不再接受放弃录取申请。

专业简介

◆铁道机车运用与维护

专科 学制三年 就读校区：安德校区

【培养目标】：本专业培养掌握机车构造、牵引与传动、控制系统、制动系统、运用与规章、检修工艺等知识，具备一次乘务标准化作业、机车检修、机车维护、机车故障分析、工装设备操作、安全防护等能力，能从事电力机车驾驶、检修及生产的高素质技术技能人才。

【核心课程】：电力机车总体及走行部、电力机车牵引与控制、电力机车制动系统、行车安全装备、电力机车运用规章、机车网络控制及传感器技术。

【职业面向】：面向铁道机车运用、机车检修、机车整备等岗位（群）。

【就业方向】：毕业生主要面向铁路局所属机务段、地方铁路公司、企业专用线和电力机车制造厂等单位就业。



◆动车组检修技术

专科 学制三年 就读校区：安德校区

【培养目标】：本专业培养掌握动车组机械装置、牵引、制动、辅助、网络系统的构造、作用原理等知识，具备动车组各系统组装调试、监控处理动车组运行状态、处理故障等能力，能够从事动车组运行保障、动车组乘务及故障处理、动车组入厂（库）检修、动车组制造等工作的高素质技术技能人才。

【核心课程】：动车组机械装置检修、动车组牵引系统检修、动车组制动系统检修、动车组辅助系统检修、动车组网络控制系统、动车组运用与管理。

【职业面向】：面向动车组制修师、动车组机械师等职业。

【就业方向】：毕业生主要面向铁路局所属动车段、动车检修基地、车辆段等单位就业。



◆城市轨道交通应用技术

专科 学制三年 就读校区：安德校区

【培养目标】：本专业培养掌握城市轨道交通车辆机械、车辆电气、行车组织等知识，具备列车驾驶、故障处理、突发事件处置、车辆状态检测、车辆维修等能力，能够从事城市轨道交通列车驾驶、车辆检测与维修等工作的高素质技术技能人才。

【核心课程】：城市轨道交通列车驾驶、城市轨道交通列车故障处理、城市轨道交通列车突发事件处理、城市轨道交通车辆机械系统检修、城市轨道交通车辆制动系统检修、城市轨道交通车辆电气系统检修。

【职业面向】：面向城市轨道交通及相关行业列车驾驶、车辆检测与维修等岗位（群）。

【就业方向】：毕业生主要面向地铁公司、城市有轨电车公司、城轨车辆制造企业等单位就业。



◆城市轨道交通机电技术

专科 学制三年 就读校区：安德校区

【培养目标】：本专业培养掌握机械基础、电工电子基础、城市轨道交通车站机电设备系统及系统知识，具备轨道交通车站机电设备系统运行维护、故障处理、安装调试等能力，能够从事轨道交通车站站台门检修、自动售检票系统检修、电梯检修、给排水系统检修、综合监控系统维护等工作的高素质技术技能人才。

【核心课程】：城市轨道交通站台门系统检修、城市轨道交通自动售检票系统检修、城市轨道交通扶梯系统检修、城市轨道交通消防与环控系统检修、城市轨道交通车站机电设备检修、城市轨道交通综合监控系统维护。

【职业面向】：面向城市轨道交通车站机电设备系统检修、自动化监控系统维护等岗位（群）。

【就业方向】：毕业生主要面向轨道交通企业、机电设备供应商、机电设备维保企业等单位就业。





◆城市轨道交通车辆制造与维护

专科 学制三年 就读校区：安德校区

【培养目标】：本专业培养掌握城市轨道交通车辆及其关键部件结构原理、装配与维修及相关法律法规等知识，具备城市轨道交通车辆及其关键部件制造、装配、调试和维修等能力，能够从事城市轨道交通车辆制造、装配、调试、检修，城市轨道交通车辆核心部件制造、装调以及城市轨道交通车辆制造工艺管理、质量管理、设备操作与维护等工作的高素质技术技能人才。

【核心课程】：城市轨道交通车辆机械设备安装调、城市轨道交通车辆电气设备装调、城市轨道交通车辆制动系统装调、城市轨道交通车辆电气线路分析、城市轨道交通车辆总装、城市轨道交通车辆整车调试。

【职业面向】：面向铁道车辆工程技术人员、铁路车辆制修工等职业，城市轨道交通车辆制造、装配、调试、检修，城市轨道交通车辆核心部件制造、装调等岗位（群）。

【就业方向】：毕业生主要面向铁道机车车辆、城轨车辆制造与维护企业、装备制造企业等单位就业。

◆铁道供电技术

专科 学制三年 就读校区：安德校区

【培养目标】：本专业培养掌握电学、力学、接触网、电力线路、变配电所和电气试验等知识，具备轨道交通供电线路及变配电设备运行、检修和施工等能力，能够从事接触网、铁路电力线路、轨道交通变配电所和动力照明等供电设施的安装、调试、维修、保养、运行分析和调度指挥等工作的高素质技术技能人才。

【核心课程】：接触网运行检修与施工、变配电所运行检修与施工、铁路供电系统继电保护及自动装置、铁路电力线路运行检修与施工、高电压设备测试、铁路供电安全管理、铁路供电系统、变配电所综合自动化技术。

【职业面向】：面向铁道供电工程技术人员、牵引电力线路安装维护工、电力电气设备安装工、电工和变电设备检修工等职业。

【就业方向】：毕业生主要面向铁路局所属供电段、城市轨道交通企业及铁道电气化施工企业等单位就业。



◆城市轨道交通供配电技术

专科 学制三年 就读校区：安德校区

【培养目标】：本专业培养掌握城市轨道交通供配电安全、系统组成、继电保护及综合监控等知识，具备正确使用仪器仪表、接触网（轨）施工及检修、供配电设备安装调试、系统信息化平台操作等能力，具有工匠精神和信息素养，能够从事城市轨道交通变电所运行维护、设备检修、接触网（轨）施工与检修、配电线路运行维护与检修等工作的高素质技术技能人才。

【核心课程】：城市轨道交通供电系统运行与维护、城市轨道交通接触网运行与检修、城市轨道交通继电保护运行与检修、配电线路运行维护与检修、城市轨道交通电力综合自动化技术、高电压设备测试。

【职业面向】：面向城市轨道交通供配电设备运维、牵引电力线路安装维护等岗位（群）。

【就业方向】：毕业生主要面向地铁运营有限公司、地铁维管段、城市轨道交通建设公司等单位就业。

◆铁道工程技术

专科 学制三年 就读校区：安德校区

【培养目标】：本专业培养掌握铁路路基、轨道、桥涵和隧道施工与维护及相关法律法规等知识，具备铁路施工、铁路测量、铁路线路养护维修等能力，能够从事铁路路基施工与维护、铁路轨道施工与维护、铁路桥梁施工与维护、铁路隧道施工与维护、铁路施工组织与管理等工作的高素质技术技能人才。

【核心课程】：铁路路基施工与维护、铁路轨道构造与施工、铁路桥梁施工与维护、铁路隧道施工与维护、铁路线路检测监测与数据分析、铁路轨道维护、铁路施工组织与概预算。

【职业面向】：面向铁道工务工程技术人员、铁路建筑工程技术人员和铁路线桥工等职业，铁路路基、桥隧、轨道等的建设、维护、管理等技术领域。

【就业方向】：毕业生主要面向各铁路局所属工务段及工程局铁路施工单位就业。

◆ 高速铁路综合维修技术

专科 学制三年 就读校区：安德校区

【培养目标】：本专业培养掌握高速铁路基础设施结构及功能、检查检测、故障分析判断、综合维修等知识，具备高速铁路基础设施故障诊断及应急处理、一般性养护维修、病害整治和处理等能力，能够从事高铁基础设施维护、保养、综合维修工作的高素质技术技能人才。

【核心课程】：高铁基础设施精密测量技术、高铁线路构造与维护、高铁路基与桥隧设施构造与维护、铁路安全与应急处理、高铁通信与信号设备构造与维护、高铁接触网与电力设备构造与维护。

【职业面向】：面向高速铁路综合维修职业，铁路线桥工、信号工、接触网工、铁路综合维修工等岗位（群）。

【就业方向】：毕业生主要面向铁路局所属水电段及铁路施工单位就业。



◆铁道信号自动控制

专科 学制三年 就读校区：安德校区

【**培养目标**】：本专业培养掌握铁路信号设备基本结构、工作原理、功能作用、技术指标、维护标准和施工工艺等知识，具备铁路信号设备（系统）操作、测试、检修、故障处理及装调等能力，能够从事铁路信号运用及维修养护、工程施工、技术管理等工作的高素质技术技能人才。

【**核心课程**】：铁路信号基础设备、车站信号自动控制、区间信号自动控制、列车运行自动控制系统、铁路信号集中监测系统、铁路信号设计与施工、铁路调度指挥及控制系统。

【**职业面向**】：主要面向铁路运输行业轨道交通信号工（铁路信号工）等职业，高速铁路现场信号设备维修、车站与区间信号设备维修、车载信号设备维修、电子电气设备维修等岗位（群）。

【**就业方向**】：毕业生主要面向铁路局所属电务段、铁路施工企业、城市轨道交通企业、铁路科研设计单位及铁路信号设备厂等单位就业。



◆铁道通信与信息化技术

专科 学制三年 就读校区：安德校区

【**培养目标**】：本专业培养掌握铁路通信与信息化系统的基本结构、工作原理、技术规范、维护标准等知识，具备铁路通信设备和计算机网络设备的安装、调试、日常维护检修、故障处理等能力，能够从事铁路通信和信息系统运用及维修养护、铁路通信工程施工与管理等工作的高素质技术技能人才。

【**核心课程**】：通信电源、光传输系统、通信线路与综合布线、铁路移动通信系统、路由与交换、铁路专用通信系统。

【**职业面向**】：面向铁路运输行业的轨道交通通信工（铁路通信工）等职业，铁路通信现场综合维护、铁路通信线路维护、铁路通信无线维护、铁路通信网络维护管理等岗位（群）。

【**就业方向**】：毕业生主要面向铁路局所属电务段、工电段、电务维修段、城市轨道交通企业、通信工程施工与监理单位及通信设备生产单位等就业。



◆智能产品开发与应用

专科 学制三年 就读校区：安德校区

【培养目标】：本专业培养掌握电工、电子、网络、编程、人工智能、微处理器等知识，具备智能产品软硬件开发、装调、维护及应用系统故障分析、故障排除、运维服务等能力，能够从事智能产品电路设计、应用软件开发、安装调试、系统运维及其营销与服务等工作的高素质技术技能人才。

【核心课程】：传感器技术与应用、微控制器技术与应用、PCB设计与制作、智能产品设计与制作、无线通信组网技术、移动终端应用及开发技术、嵌入式系统与应用、面向对象程序设计。

【职业面向】：面向计算机、通信和其他电子设备制造，软件和信息技术服务行业的智能硬件装调员、嵌入式系统设计工程技术人员等职业。

【就业方向】：毕业生主要面向智能终端设计、生产、运用等企事业单位就业。



SICHUAN RAILWAY COLLEGE

◆轨道交通运营管理

专科 学制三年 就读校区：安德校区

【培养目标】：本专业培养掌握铁路线路及站场、铁路机车车辆及牵引供电、铁路信号与通信设备等知识，具备办理接发列车作业、调车作业、车站作业计划编制、列车运行图铺画、列车调度指挥、旅客运输站车工作组织、货物运输组织等能力，能够从事轨道交通行车组织、客运组织、货运组织等工作的高素质技术技能人才。

【核心课程】：接发列车工作、铁路调车工作、车站作业计划与统计、列车运行图与调度指挥、铁路客运组织、铁路货运组织、铁路行车规章、铁路行车安全管理。

【职业面向】：面向客运员、货运员、连结员、助理值班员、车站值班员、车站调度员、列车调度员等职业。

【就业方向】：毕业生主要面向铁路局所属车务段及车站、地方铁路公司所属车站、城市轨道交通企业等单位就业。



◆大数据与会计

专科 学制三年 就读校区：安德校区

【培养目标】：本专业培养掌握财务会计、管理会计等知识，具备企业财务会计核算和管理会计分析、预测、规划、决策、控制、评价等能力，具备“爱岗敬业、诚实守信、廉洁自律、客观公正、坚持准则、提高技能、参与管理、强化服务”的会计职业道德，能够从事企业经济业务核算、企业会计风险控制、财务审计、企业成本核算与管控、企业财务大数据分析、企业会计信息管理及税务申报与管理等工作的高素质技术技能人才。

【核心课程】：企业财务会计、智能化成本核算与管理、智慧化税费申报与管理、会计信息系统应用、企业内部控制、管理会计实务、大数据技术在财务中的应用、财务大数据分析。

【职业面向】：面向企事业单位及代理记账公司、会计师事务所、税务师事务所、管理咨询公司等中介服务机构的会计、审计及税务等岗位（群）。

【就业方向】：毕业生主要面向行政机关、事业单位、企业集团、中小微企业、会计师事务所、代理记账公司、财务共享服务中心等单位就业。在校期间可考取助理会计师证书、助理ERP财务应用师证书、企业财务与会计机器人应用师证书、普通话等级证书、英语等级证书等职业资格证书。



◆保险实务

专科 学制三年 就读校区：安德校区

【培养目标】：本专业培养掌握金融保险、风险管理、营销策划及相关法律法规等知识，具备保险展业、承保、理赔、保全等能力，能够从事保险产品营销、客户服务、定损理赔、综合业务、理财规划等工作的高素质技术技能人才。

【核心课程】：人身保险实务、财产保险实务、保险营销技巧、社会保险、保险客户服务、保险中介实务、保险科技应用、保险法规、保险从业综合实训。

【职业面向】：面向保险核保专业人员、保险理赔专业人员、保险代理人、保险保全员等职业，保险营销、保险客户服务、保险理赔、保险承保、职业培训、保险中介业务、理财咨询等岗位（群）。

【就业方向】：毕业生主要面向商业银行、保险公司和金融科技公司等单位就业。





◆ 旅游管理

专科 学制三年 就读校区：安德校区

【培养目标】：本专业培养掌握文旅融合、“旅游+”行业前沿、接待服务、项目策划、产品设计、数字营销及相关法律法规等知识，具备服务质量管理、客户关系管理、部门运营管理等能力，具有服务意识、人文素养和信息素养，能够从事旅游咨询、旅游产品策划、旅游数字营销、目的地运营管理等工作的高素质技术技能人才。

【核心课程】：旅行社经营与管理、景区服务与管理、酒店经营与管理、旅游电子商务、旅游策划理论与实务、旅游新媒体营销、旅游服务质量管理、客户关系管理。

【职业面向】：面向旅游业、“旅游+”新业态的导游、计调、营销、咨询、服务等岗位（群）。

【就业方向】：毕业生主要面向旅游行政管理部門、旅行社、旅游景区、酒店等单位的旅游经济管理、企业管理和导游等岗位就业。

◆ 市场营销

专科 学制三年 就读校区：安德校区

【培养目标】：本专业培养掌握市场分析、商品销售、客户服务及相关法律法规等知识，具备用户画像、项目销售、数字营销、品牌策划、市场推广、智能客户服务、商务数据分析等能力，具有工匠精神和信息素养，能够从事商品或服务策划和销售管理等工作的高素质技术技能人才。

【核心课程】：经济学基础、管理学基础、商业经济基础、商品学基础、大数据财务管理基础、市场营销基础、统计基础、中华商业文化、数字营销、消费者行为分析、服务营销、销售与管理、品牌策划与推广、智能客户服务实务、商务数据分析与应用、商务礼仪与沟通。

【职业面向】：面向市场营销专业人员、客户服务管理员、互联网营销师、品牌专业人员等职业，营销策划主管、推广主管、销售业务主管、客户服务主管等岗位（群）。

【就业方向】：毕业生主要面向工商、外贸、金融、保险、证券、旅游、房地产等企事业单位的营销管理、客户资源管理、网络营销管理、营销策划、营销诊断、市场调查和咨询等岗位就业。



+

SICHUAN
RAILWAY COLLEGE
厚德力行 博道通术

就业一览



学校毕业生就业网络较为完善，毕业生就业率和专业对口率长期处于省内高职院校前列。近两年毕业生部分就业单位：

中国铁路成都局集团有限公司	太平洋保险在线服务科技有限公司四川分公司
中国铁路西安局集团有限公司	四川英杰电气股份有限公司
成都地铁运营有限公司	四川蜀府物业服务有限责任公司
贵阳市城市轨道交通集团有限公司运营分公司	成都金强机电设备技术有限公司
贵阳轨道交通三号线一期工程建设管理有限公司	成都中铁名人实业发展有限公司
贵阳地铁实业有限公司	成都中铁瑞城大厦有限公司
无锡地铁集团有限公司运营分公司	成都华瑞智创轨道交通科技有限公司
杭州市地铁集团有限责任公司运营分公司	成都宇晨铁路电务工程有限公司
宁波市轨道交通集团有限公司运营分公司	成都运达科技股份有限公司
广州地铁集团有限公司	成都京东方光电科技有限公司
常州地铁集团有限公司运营分公司	成都捷莱智远科技有限公司
中铁通轨道运营有限公司	成都西南交大高铁轨道设备有限责任公司
中车眉山车辆有限公司	宇芯（成都）集成电路封装测试有限公司
中车贵阳车辆有限公司	成都广易信息技术有限公司
中国铁建电气化局集团第五工程有限公司	重庆钢铁股份有限公司
中铁二十四局集团上海电务电化有限公司	重庆长征重工有限责任公司
中国农业银行股份有限公司四川省分行	首钢水城钢铁（集团）有限责任公司



师生获奖

2021-2022年度师生参加各类技能大赛获奖120余项

2022年第五届全国大学生嵌入式芯片与系统设计竞赛	国家级一等奖1项、三等奖1项
第十三届全国交通运输行业技能大赛-城市轨道交通列车司机赛项	国家级二等奖1项
2022年金砖国家职业技能大赛“增强与虚拟现实”赛项	国家级二等奖2项
2022年金砖国家职业技能大赛（决赛）铁路信号设备维护技能赛项	国家级三等奖1项
2022一带一路暨金砖国家技能发展与技术创新大赛轨道车辆技术赛项	国家级三等奖1项
第十二届全国大学生红色旅游创意策划大赛	国家级最佳组织奖1项、二等奖1项
2022年中行杯·四川省职业院校技能大赛（高职组）轨道车辆技术赛项	省级一等奖1项
2022年四川省大学生财税实务技能大赛（高职组）	省级一等奖1项、二等奖1项
企业大数据智能决策大赛（高职组）	省级一等奖1项、二等奖1项
2022年四川省高等职业院校学生英语挑战赛英语演讲、写作大赛	省级一等奖3项
仙海杯2022年第四届四川省大学生乡村振兴创意设计大赛	省级一等奖1项
中行杯四川省职业院校技能大赛暨“高教社杯”英语口语技能大赛	省级二等奖1项
“建行杯”第八届四川省国际“互联网+”大学生创新创业大赛职教赛道	省级铜奖1项
2021年轨道交通行业“微吼杯 我是城轨好讲师”大赛	省级一等奖1项、二等奖3项
2021年四川省职业院校技能大赛（高职组）轨道车辆技术	省级一等奖1项
2021年全国“联纵杯”城市轨道交通信号工省赛	省级一等奖1项
2021年全国行业职业技能竞赛城市轨道交通线路工省赛	省级一等奖1项
2021年四川省职业院校技能大赛（高职组）英语指导口语比赛	省级一等奖2项
2021年“外研社·国才杯”四川省大学生英语挑战赛指导写作比赛	省级一等奖1项
2021年四川省大学生企业大数据智能决策大赛	省级一等奖2项
2021年（第二届）四川省大学生智慧文旅作品创新创作大赛	省级一等奖2项
“金蝶杯”财务智能云大赛	省级一等奖1项
“金蝶云管理创新杯”互联网应用大赛	省级一等奖1项
第五届四川高校大学生微电影展示活动	省级一等奖2项
2021年全省交通运输行业城市轨道交通列车司机职业技能大赛	省级二等奖1项
2021年（第二届）四川省大学生智慧文旅作品创新创作大赛	省级二等奖5项
2021年四川省职业院校技能大赛（高职组）市场营销技能赛项	省级二等奖1项
第五届四川高校大学生（高职组）讲思政公开课大赛	省级二等奖1项
“金蝶杯”财务智能云大赛（区域赛）	省级二等奖1项

+

SICHUAN
RAILWAY COLLEGE
厚德力行 博道通术

毕业生风采



铁道机车车辆专业、全国交通技术能手王荣



铁道工程专业、四川省五一劳动奖章获得者郭华霖



车辆空调专业、全国青年岗位能手曾纪云



电力机车专业、四川省劳动模范肖芳



供用电技术专业、成都铁路局
技术能手范亚东

厚
博 德 力
道 行
通 行
术



学院官方微信



学院招生信息网



学院招生咨询QQ群

咨询电话：028-68939880 028-68939881 18880480860

学校地址：四川省成都市郫都区安德街道彭温路399号

学校官网：<https://www.scrs.org.cn/>

招生咨询QQ群：1019208159